

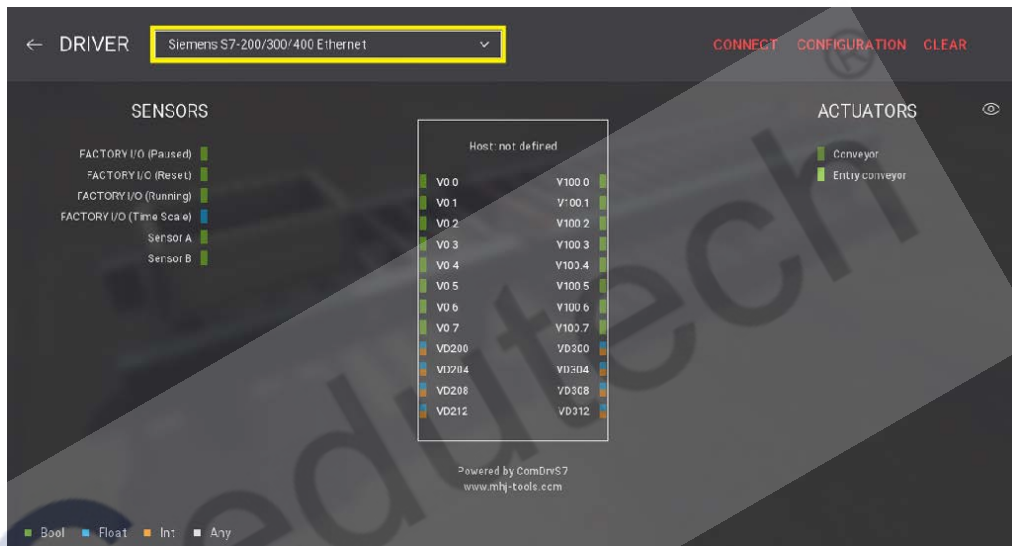
西门子 S7-200/300/400 以太网驱动模块

要求

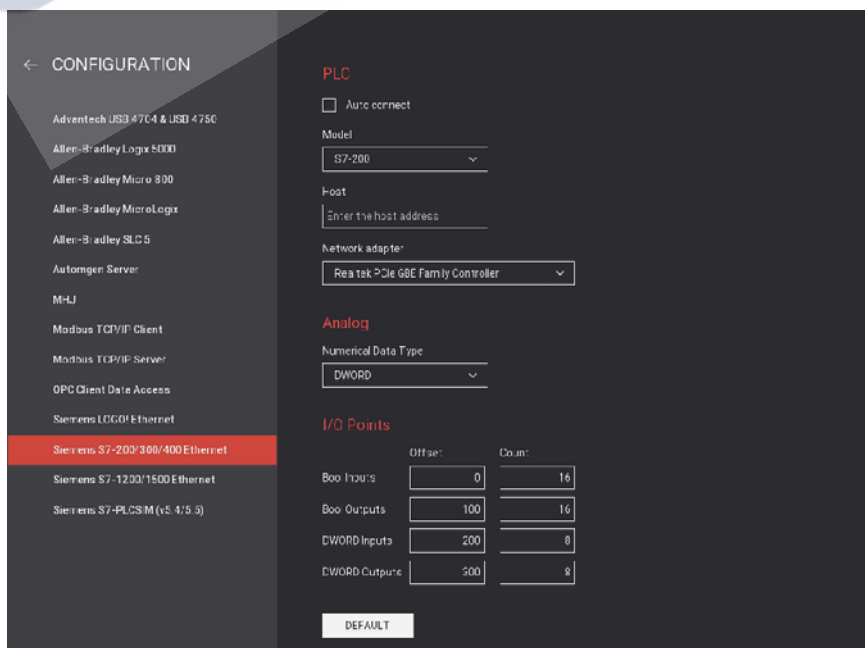
Siemens 或 Ultimate 版本

西门子 S7-200, S7-200 SMART, S7-300 或 S7-400 PLC 以太网连接

这个驱动提供以太网连接到西门子 S7-200, S7-200 SMART, S7-300 和 S7-400 PLC。



配置



Auto connect	周期性尝试连接到 PLC
---------------------	--------------

Model	PLC 型号: S7-200, S7-300 和 S7-400
Host	PLC 网络名称或 IP 地址
Network Adapter	网络适配器使用
Numerical Data Type	是否选择字或双字用于模拟量值
Bool Inputs	地址偏移量和布尔输入用于数字量传感器, 传感器的值被写入 V 寄存器的起始地址为 0 (默认)
Bool Outputs	地址偏移量和布尔输出用于数字量执行器, 执行器的值被从 V 寄存器中读取的地址为 100 (默认)
WORD Inputs	地址偏移量和字或双字输入用于模拟量传感器。
WORD Outputs	地址偏移量和字或双字输出用于模拟量执行器。

关于模拟量

您应该知道浮点和整数值在 FACTORY I/O 和 PLC 之间是怎样转换的, 这个驱动的值可以被配置成可读/写的字或双字, 同时您可以根据下面给出的详细情况对数据进行编码/解码。

双字输入 (传感器)

浮点传感器值被编译成 32 位浮点数 (实数)

整数传感器值被编译成 32 位整数

双字输出 (执行器)

浮点执行器值期望作为 32 位浮点数 (实数)

整数执行器值期望作为 32 位整数

字输入 (传感器)

浮动传感器值变化范围 -10V~10V, 期望的线性区间为 -27648~27648

浮动传感器值变化范围 0~10V, 期望的线性区间为 0~27648

整数传感器值被转换成有符号 16 位整数

字输出 (执行器)

浮动执行器值变化范围 -10V~10V, 期望的线性区间为 -27648~27648

浮动执行器值变化范围 0~10V, 期望的线性区间为 0~27648

整数执行器值期望作为 16 位整数